

Klimatizační jednotka



CLIMACAL
Version 5.5.0
SSE38VH8VKLGGI8



zar_21_Crash room a
expekt. pokoj.AHU
Strana 1

Pozice v projektu Číslo nabídky	Zař.č.21- Crash room a expekt. pokoj PH-09-416	Odběratel Projekt	Nemocnice v Karlových Varech - Pavilon akutní medicíny	Datum	14.4.2011
------------------------------------	---	----------------------	---	-------	-----------

Technické údaje

Velikost jednotky
Průtok odvod / přívod

KLM 06
4420 / 4410 m³/h
1,23 / 1,23 m³/s
400 / 400 Pa
2,2 / 2,2 m/s
Vnitřní - Hygienické p.
0 m

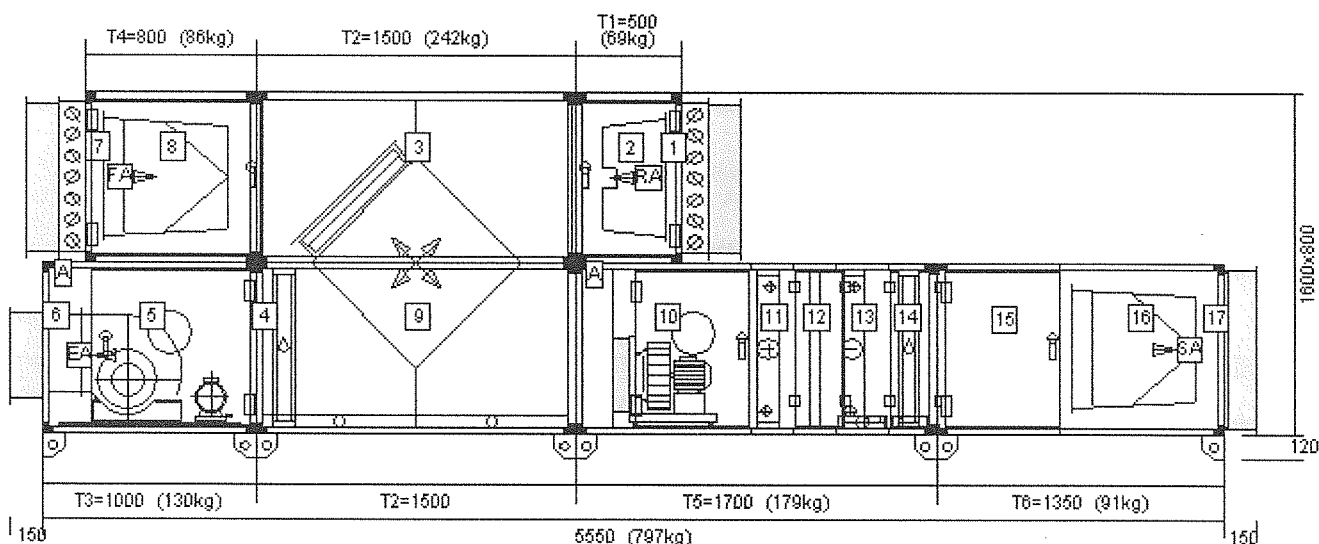
Opláštění
Tloušťka panelu
Vnitřní
Vnější
Kostra
Izolace

0,6mm ext./0,6mm int.
Pozink
Pozink
Pozink
PUR pěna / 25 mm (KLM)

Externí tlak
Rychlost ve volném průřezu
Typ jednotky
Nadmořská výška

Tmelení
Jazyk dokumentace

Česky



Nárys

Jednotka s nohy

Celková hmotnost: 797 kg

Senator 25



zar_21_Crash room a
expekt. pokoj.AHU
Strana 2

Pozice v projektu Číslo nabídky	Zař.č.21- Crash room a expekt. pokoj PH-09-416	Odběratel Projekt	Nemocnice v Karlových Varech - Pavilon akutní medicíny	Datum 14.4.2011
------------------------------------	---	----------------------	---	--------------------

Transportní sekce 1 Délka: 500 mm Hmotnost: 69 kg

Odvodní vzduch Celoplošná vnější klapka - čelní 726 x 710 mm

Max. průtok	4420	m3/h	Tlaková ztráta	5	Pa	Ovládací moment	8	Nm
	1,23	m3/s						

Příslušenství - 1x Manžeta 700x746mm

§

Údaje o filtru

Dveře (Levé)

Údaje o proudění

Typ	Krátký kapsový filtr	Průtok	4420	m3/h	287x592	1 (550 304)
			1,228	m3/s	402x592	1 (550 324)
Třída filtrace	G4	Max. tlak. ztráta	300	Pa		
Čelní plocha	0,41 m2	Vyp. tlak. ztráta	80	Pa		
Délka filtru	360 mm					

Transportní sekce 2 Délka: 1500 mm Hmotnost: 242 kg

$$\left(\begin{array}{c} \text{ } \end{array} \right)$$

Údaje o ZZT

Údaje o proudění

Typ	Deskový výměník		Průtok	4420	m ³ /h
Materiál	AL			1,228	m ³ /s
Rychlost na vým.	3,1	m/s	Vstup vzduchu	22/40	°C/%r.H.
Rozteč lamel	6	mm	Výstup vzduchu	4/100	°C/%r.H.
			Celkový výkon	32	kW
			Účinnost	48	%
			tlaková ztráta	317	Pa

Příslušenství - 2x Vana Al
- 1x Sifon

(4) Eliminátor

Transportní sekce 3 Délka: 1000 mm Hmotnost: 130 kg

§

Údaje o ventilátoru

Dveře (Levé)

(564045)

Velikost

Výkon

Průtok

Lopatky	Dozadu zahnuté	Napětí	3x400V-3ph-50Hz		1,228	m3/s
Izolátory	Přůž	Krytí	IP55 Termo-	Celk. tlak. ztráta	502	Pa
Otáčky	2825 ot./min.		kontakty (A31)	Externí tlak	400	Pa
Účinnost	73 %	Otáčky	2820/1415 ot./min.	Dynamický tlak	53	Pa
Příkon	1,44 kW	Jmenovitý proud	4,8/1,08 A	Celkový tlak	855	Pa
		Kód motoru	90-B3 2/0,5kW			

<i>Hladina ak. výkonu</i>	63 Hz	125 Hz	250 Hz	500 Hz	1 kHz	2 kHz	4 kHz	8 kHz	Celkem	
Lw opláštění	44	59	50	52	49	53	44	34	61	dB(A)
Lp*	27	42	33	35	32	36	27	17	44	dB(A)
Lw Odvodní vzduch	47	60	55	62	61	60	52	42	67	dB(A)
Lw Odpadní vzduch	56	70	70	80	82	87	78	68	89	dB(A)

*hladina akustického tlaku vypočtená ve vzdálenosti 2 m (pro volné pole)

Příslušenství	- 1x Okno
---------------	-----------

Klimatizační jednotka



CLIMACAL
Version 5.5.0
SSE38VH8VKLGGI8



zar_21_Crash room a
expekt. pokoj.AHU
Strana 3

Pozice v projektu Číslo nabídky	Zař.č.21- Crash room a expekt. pokoj PH-09-416	Odběratel Projekt	Nemocnice v Karlových Varech - Pavilon akutní medicíny	Datum	14.4.2011
------------------------------------	---	----------------------	---	-------	-----------

(6) Výstup vzduchu

Odpadní vzduch 400 x 400 mm
Max. průtok 4420 m3/h
1,23 m3/s

Příslušenství - 1x Manžeta 400x400mm

Přívodní vzduch

Transportní sekce 4 Délka: 800 mm Hmotnost: 86 kg

(7) Vstup vzduchu

Čerstvý vzduch Celoplošná vnější klapka - čelní 726 x 710 mm
Max. průtok 4410 m3/h Tlaková ztráta 5 Pa Ovládací moment 8 Nm
1,23 m3/s

Příslušenství - 1x Manžeta 700x746mm

(8) Filtr

Údaje o filtru		Dveře (Pravé) Údaje o proudění		Vyložení filtrů	
Typ	Dlouhý kapsový filtr zasunovací	Průtok	4410 m3/h 1,225 m3/s	287x592 402x592	1 (550 306) 1 (550 326)
Třída filtrace	F6	Max. tlak. ztráta	300 Pa		
Čelní plocha	0,41 m2	Vyp. tlak. ztráta	128 Pa		
Délka filtru	630 mm				

Transportní sekce 2 Délka: 1500 mm Hmotnost: 242 kg

*** (9) Zpětné získávání tepla

Údaje o ZZT		Údaje o proudění	
Typ	Deskový výměník obtok (8Nm)	Průtok	4410 m3/h 1,225 m3/s
Materiál	AL	Vstup vzduchu	-15/90 °C/%r.H.
Rychlost na vým.	2,7 m/s	Výstup vzduchu	6,6/18 °C/%r.H.
Rozteč lamel	6 mm	Celkový výkon	32 kW
		Účinnost	58 %
		Tlaková ztráta	221 Pa

Klimatizační jednotka



CLIMACAL
Version 5.5.0
SSE38VH8VKLGGI8



zar_21_Crash room a
expekt. pokoj.AHU
Strana 4

Pozice v projektu	Zař.č.21- Crash room a	Odběratel	Nemocnice v Karlových Varech -	Datum
Číslo nabídky	expekt. pokoj PH-09-416	Projekt	Pavilon akutní medicíny	14.4.2011

Transportní sekce 5

Délka: 1700 mm Hmotnost: 179 kg

(10) Přívodní ventilátor		s	Dveře (Pravé)				Údaje o proudění		(PGF 31 340012)	
Údaje o ventilátoru			Údaje o motoru				Průtok			
Velikost	D 315 P Std.		Výkon	3 @				4410	m3/h	
	(Lakovany)			OP 2,5	kW			1,225	m3/s	
Lopatky	Plug Fan		Napětí	230/400V-3ph-50Hz			Celk. tlak. ztráta	981	Pa	
Izolátory	Pryž		Krytí	IP55 - Termistory			Externí tlak	400	Pa	
Otáčky OP./max.	3737/4100 ot./min.			(A11)			Dynamický tlak	93	Pa	
Účinnost	79 %		OP./Max. Freq.	65/71 Hz			Celkový tlak	1474	Pa	
Příkon	2,28 kW		Otáčky	2890 ot./min.						
			Jmenovitý proud	6,1 @						
				OP 5,29 A						
			Kód motoru	100-B3 3kW						
Hladina ak. výkonu	63 Hz	125 Hz	250 Hz	500 Hz	1 kHz	2 kHz	4 kHz	8 kHz	Celkem	
Lw opláštění	43	57	61	58	56	56	48	41	65	dB(A)
Lp*	26	40	44	41	39	39	31	24	48	dB(A)
Lw Čerstvý vzduch	46	58	66	68	68	63	56	49	73	dB(A)
Lw Přívodní vzduch	52	68	75	78	79	77	66	49	84	dB(A)

*hladina akustického tlaku vypočtená ve vzdálenosti 2 m (pro volné pole)

Příslušenství
- 1x Okno
- 1x Frekv. měnič samost. 3kW 3x400V (IP 54)
- 1x Karta OPT-AI pro frek.měníče NXL (7,5 - 30kW) (911002)

(11) Ohřivač		Připojení Pravé				Údaje o proudění		Údaje o médiu		(424218)	
Údaje o výměníku				Údaje o proudění				Údaje o médiu			
Typ	Výměník "E"			Průtok	4410	m3/h		Typ	Voda		
Materiál	Cu/Al				1,225	m3/s		Glykol	0	%	
Rychlost na vým.	3,4 m/s			Vstup vzduchu	6/18	°C/%r.H.		Vstup/výstup	80/60	°C	
Řad/okruhů	2/5			Výstup vzduchu	24/6	°C/%r.H.		Průtok	1150	kg/h	
Rozteč lamel	2,54 mm			Bezpečnostní koef.	56	%		Tlaková ztráta	3,2	kPa	
Připojení	DN25	Zvenku		Celkový výkon	26,8	kW					
				Tlaková ztráta	70	Pa					

(12) Protimrazová ochrana	s	Snímatelný panel (Pravé)
----------------------------------	---	---------------------------------

(13) Chladič		Připojení Pravé				Údaje o proudění		Údaje o médiu		(424023)	
Údaje o výměníku				Údaje o proudění				Údaje o médiu			
Typ	Výměník "W"			Průtok	4410	m3/h		Typ	Voda		
Materiál	Cu/Al				1,225	m3/s		Glykol	0	%	
Rychlost na vým.	3,3 m/s			Vstup vzduchu	32/40	°C/%r.H.		Vstup/výstup	7/13	°C	
Řad/okruhů	6/10			Výstup vzduchu	17/88	°C/%r.H.		Průtok	4143	kg/h	
Rozteč lamel	2,12 mm			Bezpečnostní koef.	11	%		Tlaková ztráta	14,2	kPa	
Připojení	DN32	Zvenku		Celkový výkon	29	kW					
				Citelný výkon	26,7	kW					
				Kondenzace	12,2	l/h					
				Tlaková ztráta	326	Pa					

Příslušenství
- 1x Vana Al
- 1x Sifon

*** (14) Volná komora 250mm	s	Snímatelný panel (Pravé)
------------------------------------	---	---------------------------------

Příslušenství
- 1x Vana Al
- 1x Sifon
- 1x Eliminátor - vyjímatelný

Transportní sekce 6

Délka: 1350 mm Hmotnost: 91 kg

*** (15) Volná komora 600mm	s	Dveře (Pravé)
------------------------------------	---	----------------------

Klimatizační jednotka



CLIMACAL
Version 5.5.0
SSE38VH8VKLGGI8



zar_21_Crash room a
expekt. pokoj.AHU
Strana 5

Pozice v projektu Číslo nabídky	Zař.č.21- Crash room a expekt. pokoj PH-09-416	Odběratel Projekt	Nemocnice v Karlových Varech - Pavilon akutní medicíny	Datum	14.4.2011
------------------------------------	---	----------------------	---	-------	-----------

*** (16) Filtr

Údaje o filtru

Typ	Dlouhý kapsový filtr nacvakávací	Údaje o proudění Průtok	4410 1,225	m3/h m3/s	Vyložení filtrů 592x592	1 ()
Třída filtrace	F9	Max. tlak. ztráta	300	Pa		
Čelní plocha	0,41 m2	Vyp. tlak. ztráta	231	Pa		
Délka filtru	630 mm					

(17) Výstup vzduchu

Přívodní vzduch Čelo bez panelu 700 x 700 mm

Max. průtok	4410 m3/h
	1,23 m3/s

Příslušenství - 1x Manžeta 400x400mm

Klimatizační jednotka



CLIMACAL
Version 5.5.0
SSE38VH8VKLGGI8

Senator 25

zar_21_Crash room a
expekt. pokoj.AHU
Strana 6

Pozice v projektu
Číslo nabídky

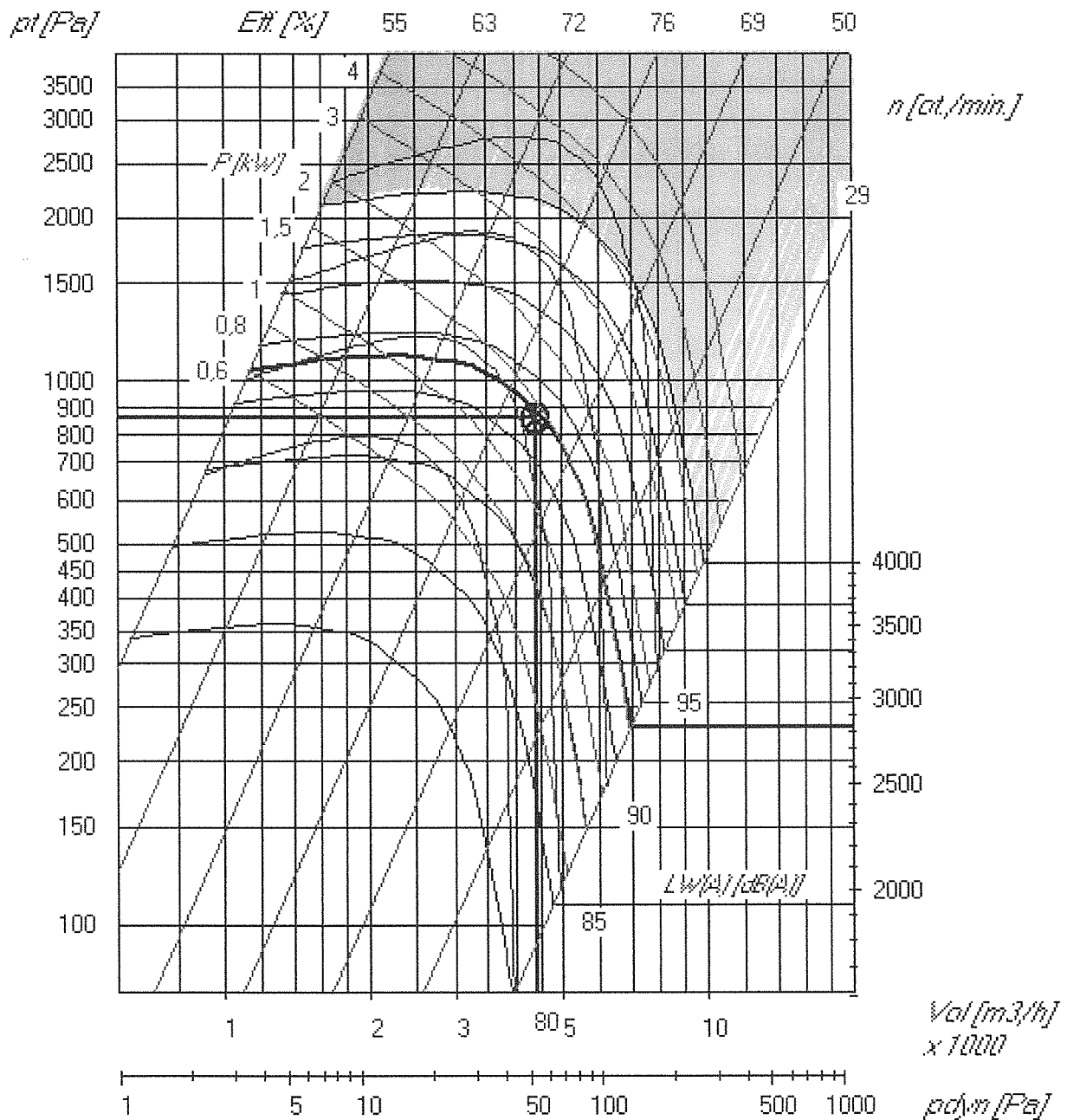
Zař.č.21-
Crash room a
expekt. pokoj
PH-09-416

Odběratel
Projekt

Nemocnice v Karlových Varech -
Pavilon akutní medicíny

Datum
14.4.2011

Odvodní ventilátor D 280 B Std.



Klimatizační jednotka



CLIMACAL
Version 5.5.0
SSE38VH8VKLGGI8

Senator 25

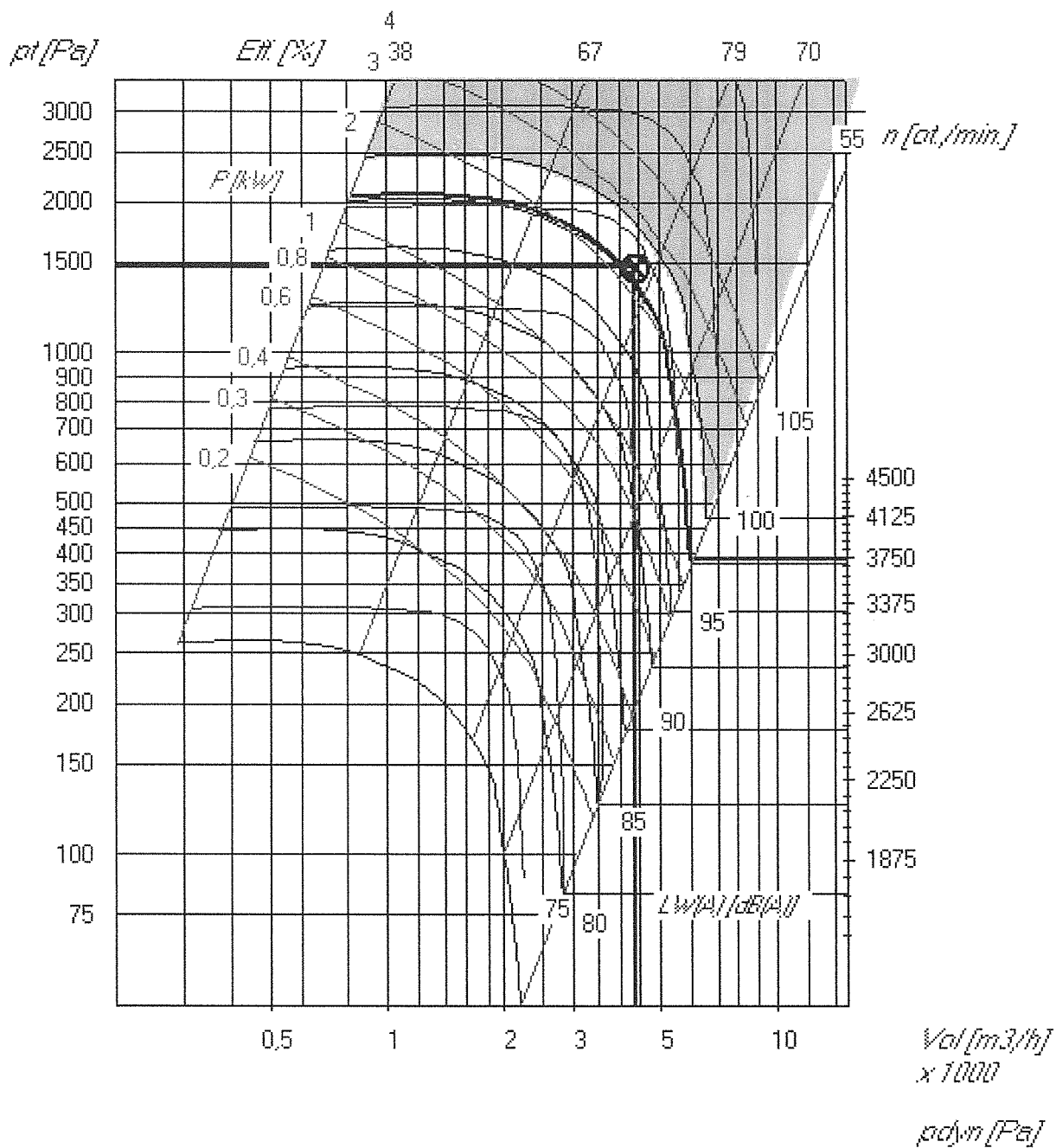
zar_21_Crash room a
expekt. pokoj.AHU
Strana 7

Zař.č.21-
Pozice v projektu Crash room a
Číslo nabídky expekt. pokoj
PH-09-416

Odběratel
Projekt Nemocnice v Karlových Varech -
Pavilon akutní medicíny

Datum
14.4.2011

Přívodní ventilátor D 315 P Std. (Lakovaný)



Architectural floor plan of a building with numbered rooms and dimensions. The plan is oriented horizontally. The overall dimensions are 1600x800 (width x height). The plan is divided into several sections by walls and doors. The rooms are numbered 1 through 17. The plan includes various features such as doors, windows, and furniture. The dimensions are given in millimeters (mm). The plan is oriented horizontally. The overall dimensions are 1600x800 (width x height). The plan is divided into several sections by walls and doors. The rooms are numbered 1 through 17. The plan includes various features such as doors, windows, and furniture. The dimensions are given in millimeters (mm).

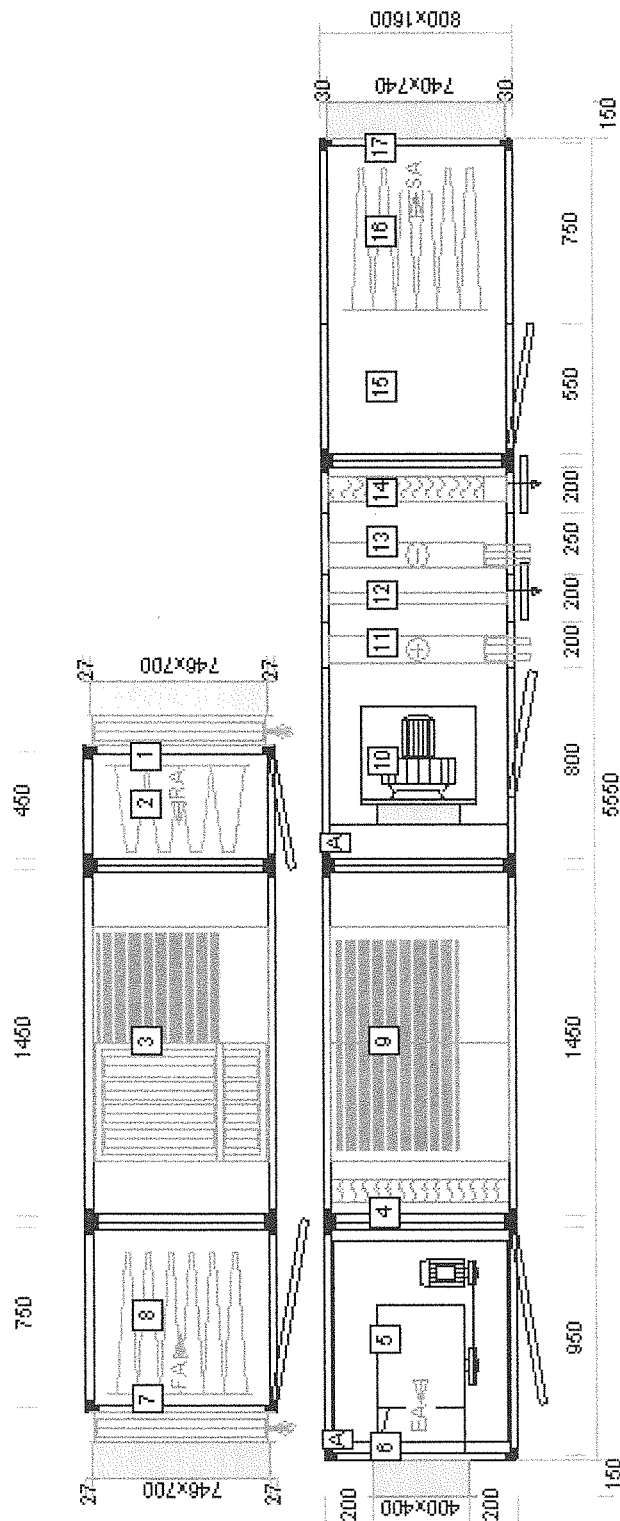


JANKA
JAKAČIČ & SOVIČ

FA = Čerstvý vzduch RA = Odvodní vzduch
CA = Cirkulační vzduch EA = Odpadní vzduch
SA = Přívodní vzduch

<i>Číslo nabídky</i>	<i>Projekt</i>	<i>Revize v projektu</i>	<i>Oděšatel</i>
PH-09-416	Nemocnice v Karlových Varech ...	Zař. č.21-Crash room ...	
<i>Věštníček jednání</i>	<i>Průběh odhad / příloha</i>	<i>Rychlost ve větším průřezu</i>	<i>Datum</i>
KLM 06	4420/4410 m3/h = 1,23/1,23 m3/s	2,2/2,2 m/s	14.4.2011

Půdorys



A.....Okno

FA = Čerstvý vzduch RA = Odvodní vzduch
CA = Cirkulační vzduch EA = Odpadní vzduch
SA = Přívodní vzduch

Číslo nabídky
PH-09-416
Velikost jednotky
KLM 06

Projekt
Nemocnice v Karlových Varech ...
Fráňák odpad / přířev
4420/4410 m3/h = 1,23/1,23 m3/s

Realizace v projektu
Zař. č. 21-Crash room ...
Rychlost ve vnitřním průřezu
2,2/2,2 m/s

Odvětvatel
Datum
14.4.2011

Realizace odvětvatele
Realizace a realizace